



Smart Choice Trading GmbH  
Schleißlerstr. 4 · D-86154 Augsburg  
Fon 0700-07 62 78 83  
Fax 0700-07 62 78 32  
info@sct-gmbh.eu · www.sct-gmbh.eu



## Die Werkstatt der unbegrenzten Möglichkeiten

Die Lagermax-Spezialisten bieten perfekten Service in Sachen Fahrzeug Um- und Aufbauten, rasch und zuverlässig, unabhängig davon ob es sich um Commercial-Vehicles oder Fahrzeuge aus dem PKW-Bereich handelt. Den Wünschen sind dabei kaum Grenzen gesetzt.

### Auf einen Blick:

- Commercial-Vehicles
- Pritschenaufbauten mit Planengestell und Plane
- Drei-Seiten-Kipper
- Ladebordwände
- Kofferaufbauten
- Innenverkleidungen für Kastenwägen
- Kühlwagenausbauten
- Zubehör wie Leiterträger, Dachspoiler und Inneneinrichtungen
- Einbau von Warnleuchten für Einsatzfahrzeuge, Straßenmeistereien, Feuerwehr, Rettung Polizei, etc.

Unter dem Motto :  
„Lassen Sie sich von uns was drauf setzen“  
bietet Lagermax eine Fülle an Modifikationsvarianten.

### Händler:

## Waidmannsheil...

Der Suzuki *Jimny „St. Hubertus“* ist Ihr zuverlässiger Kamerad, wenn es darum geht, auch auf engen und steilen Pfaden sicher ans Ziel zu kommen. Mit seinem zuschaltbaren Allrad-Antrieb & Untersetzungsgetriebe, sowie mit unschlagbarer Wendigkeit dank seiner kompakten Abmessungen wird er Sie treu begleiten. Diese Leistungsfähigkeit unterstreichen die Spezialisten von Lagermax durch Ihren Umbau zum *Jimny „St. Hubertus“*. Zulassung als LKW.

- **Moderner Allrad-Antrieb:** bei Bedarf jederzeit zuschaltbar, mit Untersetzungsgetriebe
- **Kompakte Maße:** unauffhaltsam, auch wenn es einmal eng wird
- **Robuste Ladefläche:** 275 kg Nutzlast, genormte Maße passend für die Europalette

# JIMNY „St. Hubertus“

## Der Kleine mit dem großen Revier



# Lagermax Aufbau Beispiele für JIMNY „St. Hubertus“



## Gewehr Halterung

Sicherer Transport von bis zu 2 Gewehren in der Fahrgastkabine. Durch Lösen einer Rändelschraube kann die Halterung von der Grundplatte gelöst werden, wodurch es zu keiner Beeinträchtigung der Sitzverstellfunktionen kommt. Die Halterung ist durch wenige Handgriffe auf Ihre Waffe individuell einstellbar um eine größtmögliche Sicherheit zu gewährleisten.



## Seilwinden

Die verwendeten Seilwinden zeichnen sich durch ihre Spitzenzugkräfte aus. Verbaut am Überrollbügel eignen sie sich speziell zur Wildbergung direkt auf die Ladefläche. Standardmäßig werden Winden mit Stahlseil, Wippschalter, abgedichtetem Lastrelais und entsprechendem Seilfenster verbaut.

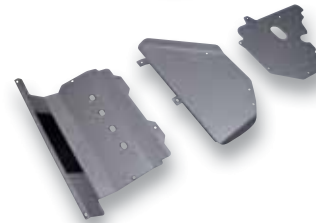


## Verstärktes Fahrwerk

mit erhöhter Achslast (als Option)

## Unterfahrschutz

Maßgeschneiderte Unterfahrschutze schützen gefährdete Fahrzeugteile, wie den Motor, Getriebe oder das Lenkgestänge, im Off-Road-Einsatz.



## Planenverdeck

Mit dem optional erhältlichen Planenverdeck lässt sich die Ladefläche des Jimny Pickups noch besser ausnutzen. Im integrierten Gestell ist die platzsparende, aufrechte Zuladung von langen Gütern mit einem Gewicht von bis zu 40 Kilogramm möglich.



## Ladeflächenabdeckung

Mit der Ladeflächenabdeckung bleibt auch empfindliches Transportgut auf der Ladefläche des Suzuki Jimny Pickups vor Witterungseinflüssen und unerwünschten Blicken geschützt.



## Heckscheiben Gitter

Mit dem Heckscheibengitter müssen Sie sich auch beim Transport harter und schwerer Güter auf der Ladefläche keine Sorgen um die Heckscheibe machen.



## Überrollbügel

Der optionale Überrollbügel bietet neben der erhöhten Sicherheit eine stabile Aufnahme für eine Bergwinde. Zudem ergeben sich Möglichkeiten zur Befestigung von Wild zum Abtransport.



Irrtum vorbehalten

**Leistung:** 62,5 kW / 85 PS  
**Hubraum:** 1.328 cm<sup>3</sup>  
**Verbrauch:** ca. 7,3 l / 100 km  
**CO<sub>2</sub>-Emission:** 174 g/km  
**Gesamtlänge:** 3.720 mm  
**Gesamtbreite:** 1.720 mm  
**Gesamthöhe:** 1.605 mm  
**Radstand:** 2.250 mm  
**Spurweite vorne:** 1.355 mm  
**Spurweite hinten:** 1.365 mm





**Bodenfreiheit:** 190 mm  
**Wendekreis:** 9,8 m  
**Böschungswinkel vorne:** 35° – 37°  
**Gewicht Leermasse:** ca. 1.080 kg\*  
**Zul. Gesamtgewicht:** ca. 1.420 kg  
**Nutzlast:** ca. 275 kg\*\*  
**Ladefläche:** 1.126 x 1.545 x 300 mm  
**Anhängelast gebremst:** 1.300 kg  
**Anhängelast ungebremst:** 350 kg  
**Stützlast:** 75 kg

## Sicherheitseinrichtungen

Fahrer- und Beifahrerairbag  
 Seitenaufprallschutz  
 ABS  
 3-Punkt ELR Sicherheitsgurte  
 Höhenverstellbare Sicherheitsgurte mit Gurtstraffer  
 Elektronische Wegfahrsperr  
 4x4 Drive Select

\* je nach Ausführung \*\* Fahrer berücksichtigt mit 75 kg

## Farben (Abweichungen möglich!)

 Superior White  
 Groove Green Metallic  
 Orange Folienbeschichtung  
 Das Fahrzeug entsprechend Ihres Firmen-designs lackiert oder folienbeschichtet.